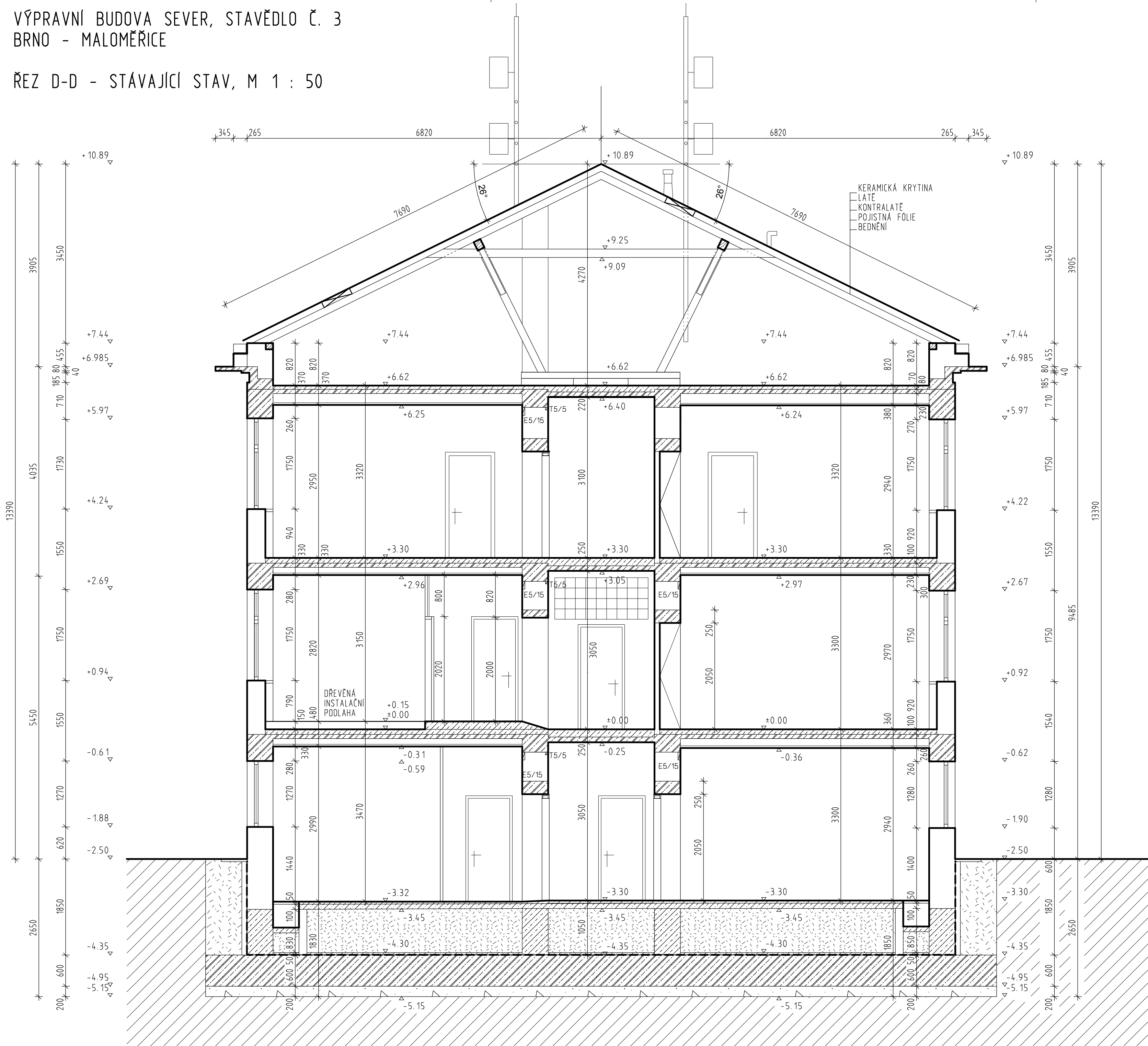


VÝPRAVNÍ BUDOVA SEVER, STAVĚDLO Č. 3
BRNO - MALOMĚŘICE

ŘEZ D-D - STÁVAJÍCÍ STAV, M 1 : 50



LEGENDA HMOT

- STÁVAJÍCÍ KONSTRUKCE Z PLNÝCH CIHEL
- STÁVAJÍCÍ KONSTRUKCE Z ŽELEZOBETONU
- STÁVAJÍCÍ KONSTRUKCE Z PROSTÉHO BETONU
- HUTNĚNÝ ZÁSYP
- PODKLADNÍ ŠTERKOPÍSKOVÁ VRSTVA
- ROSTLÁ ZEMINA

+/- 0,000 = 220,160 m.n.m.- STÁVAJÍCÍ - NEMĚNÍ SE

GENERÁLNÍ PROJEKTANT PROJEKT 505, spol. s r.o. Jižní svahy 12, 621 00 Brno - Ivanovice Ing. Vladimír Res +420 608 966 283 Ing. arch. Dalibor Res +420 606 575 025		PROJEKTANT ČÁSTI PD PROJEKT 505, spol. s r.o. Jižní svahy 12, 621 00 Brno - Ivanovice Ing. Vladimír Res +420 608 966 283 Ing. arch. Dalibor Res +420 606 575 025		AUTORIZAČNÍ RAZÍTKO	
INVESTOR SPRÁVA ŽELEZNIČNÍ DOPRAVNÍ CESTY STÁTNÍ ORGANIZACE Dlážděná 1003/7 110 00 Praha 1 - Nové Město		ZODPOVĚDNÝ PROJEKTANT Ing. Vladimír Res +420 608 966 283 e-mail: r.vladimir@volny.cz		DATUM 12/2018	STUPEŇ PD STÁVAJÍCÍ STAV
		VYPRACOVAL Ing. Vladimír Res +420 608 966 283 e-mail: r.vladimir@volny.cz			
ČÁST PD					
ZAMĚŘENÍ SKUTEČNÉHO STAVU BUDOVY					
NÁZEV STAVBY					
VÝPRAVNÍ BUDOVA SEVER, STAVĚDLO Č. 3 BRNO - MALOMĚŘICE					
PARC.Č 1897/48, K.Ú. BRNO - MALOMĚŘICE, INVENTÁRNÍ ČÍSLO: IC6000385606					
OBJEKT SO-01 VÝPRAVNÍ BUDOVA SEVER, STAVĚDLO Č. 3, BRNO - MALOMĚŘICE PARC.Č 1897/48, K.Ú. BRNO - MALOMĚŘICE, INVENTÁRNÍ ČÍSLO: IC6000385606				ČÍSLO ZAKÁZKY 18/639200598	
NÁZEV PŘÍLOHY				MĚŘÍTKO 1 : 50	
ŘEZ D - D - STÁVAJÍCÍ STAV				ČÍSLO PŘÍLOHY D - 09	